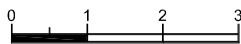


Spółdzielnia Mieszkaniowa  
„Chełm”

# OSIEDLE PRZY CIENISTEJ

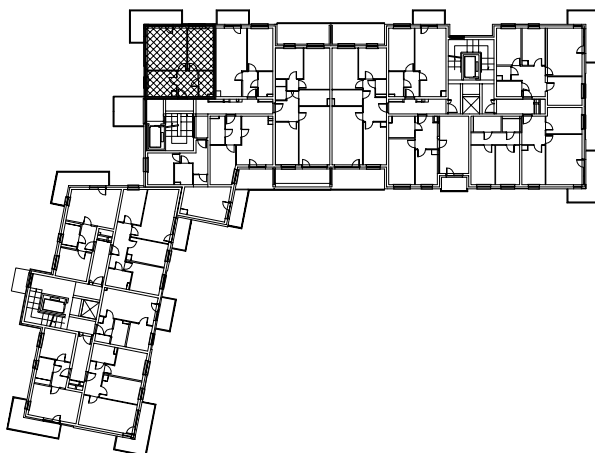
Gdańsk Chełm

przedsięwzięcie B III / I - zadanie I



powierzchnia użytkowa

47,63 m<sup>2</sup>



BUDYNEK NR 2  
MIESZKANIE NR 31  
1 PIĘTRO

powierzchnia balkonu 10,22 m<sup>2</sup>